

Los Seguros de Gastos Médicos en México

Antonio Fernández
Director General Seguros ING

XIX Seminario Internacional de Seguros y Fianzas

Noviembre 2007



Frecuencia y severidad, medibles no proyectables

Variabilidad

A mismas características de pacientes, en un mismo tipo de hospital y con un mismo procedimiento médico, las variaciones son enormes:

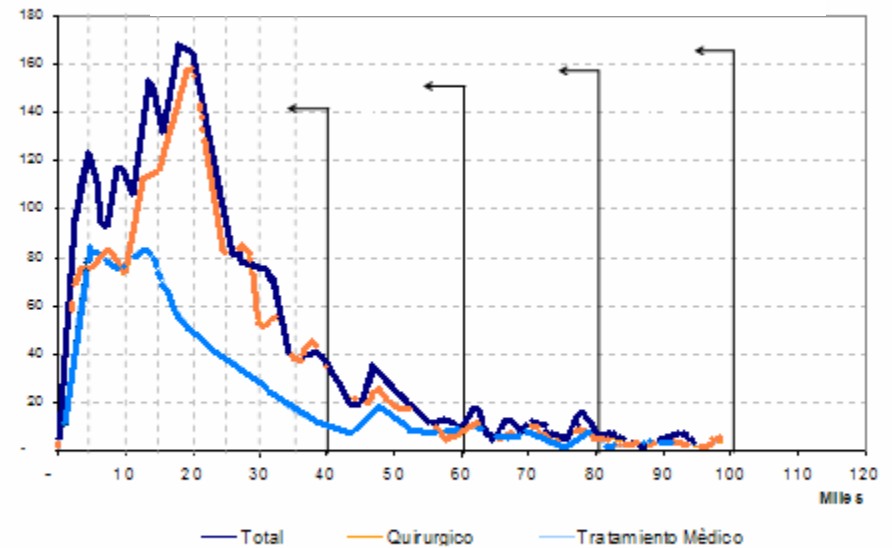
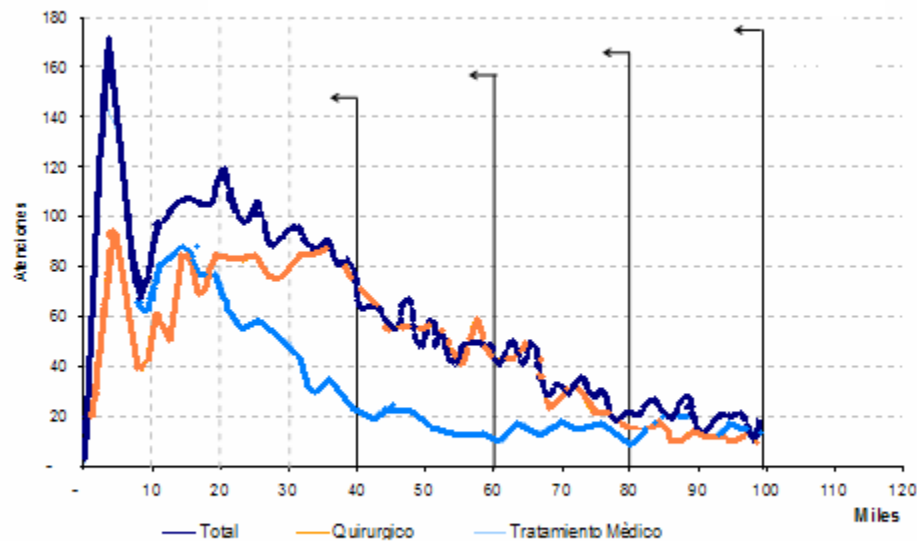
• Frecuencia de artroscopia de rodilla	20%	→	80%
• Frecuencia anual de consulta médica	3.8	→	11.6
• Costo medio de medicamentos por consulta	\$85	→	\$195
• Costo medio de artroscopia de rodilla	\$17,150	→	\$65,430

Frecuencia y severidad, medibles no proyectables

Variabilidad

A mismas características de pacientes, en un mismo tipo de hospital y con mismos procedimientos médicos, las variaciones son enormes:

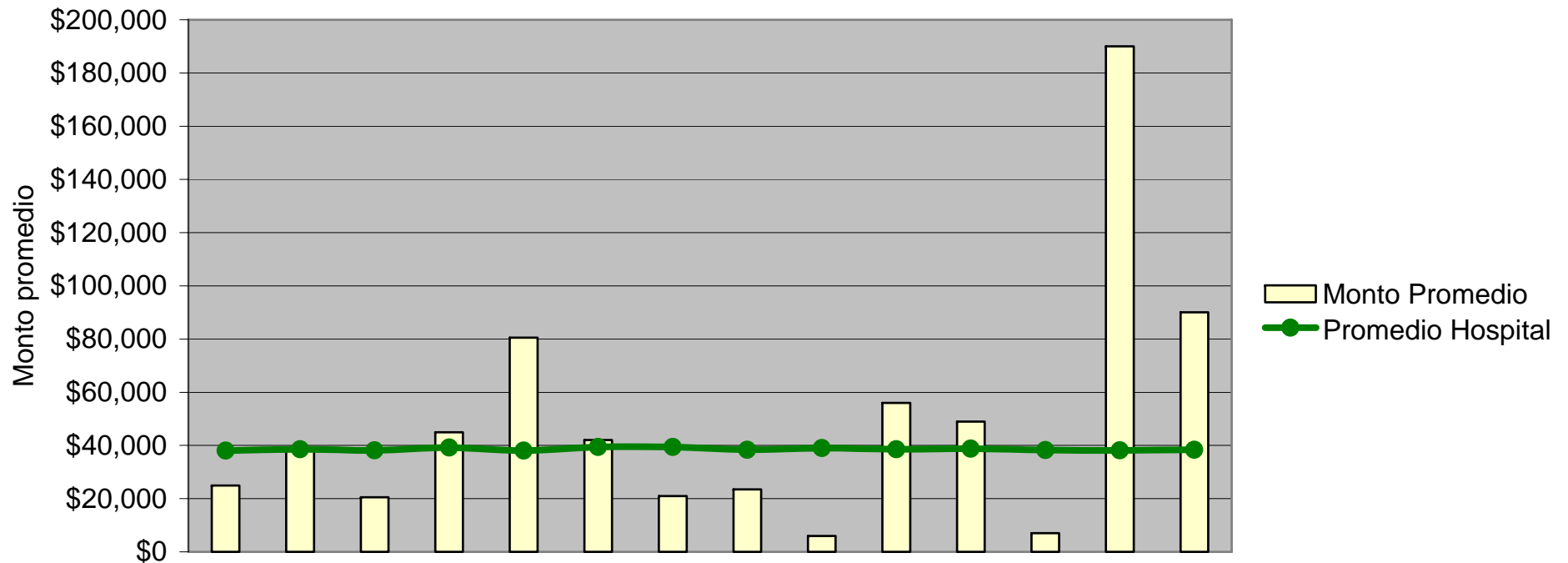
Dos hospitales de alta especialidad en la Ciudad de México



Frecuencia y severidad, medibles no proyectables

Variabilidad

A mismas características de pacientes, mismos procedimientos y mismo tipo de hospital, las variaciones entre médicos son enormes:

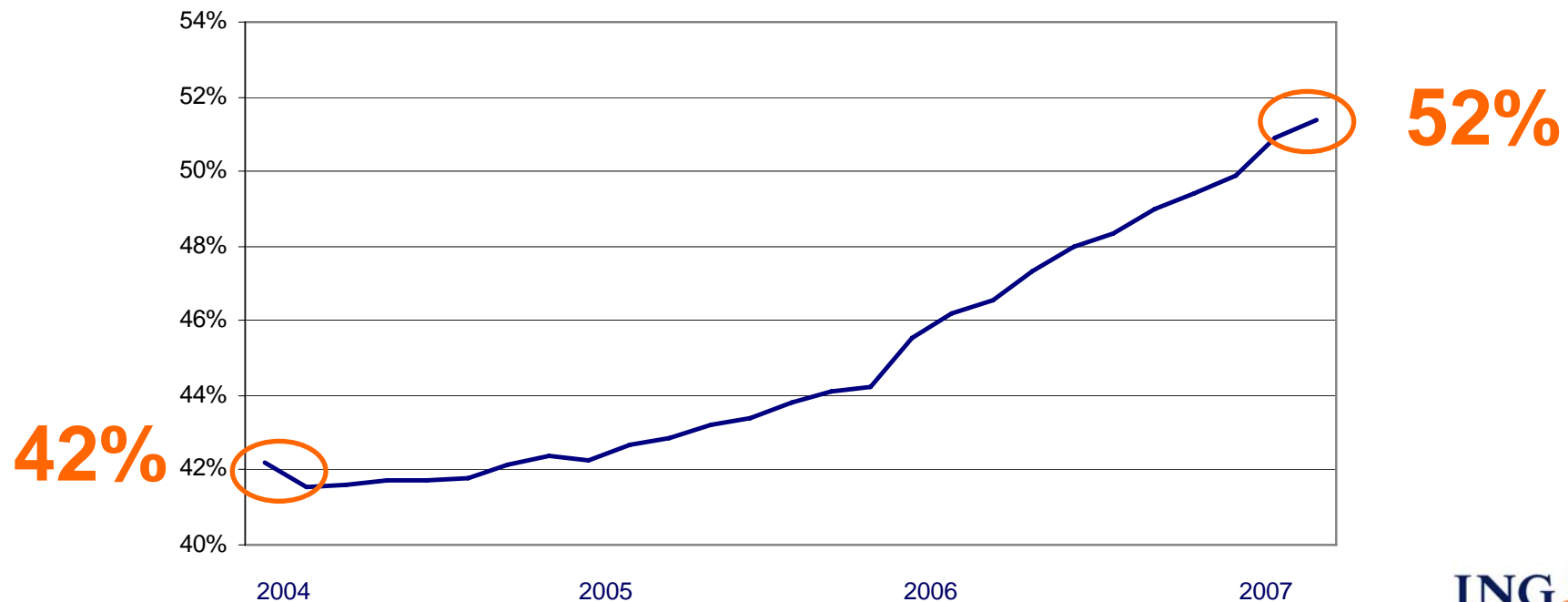


Frecuencia y severidad, medibles no proyectables

Tendencia

Las mejoras en los tratamientos médicos y los cambios en la morbilidad cambian bruscamente las tendencias

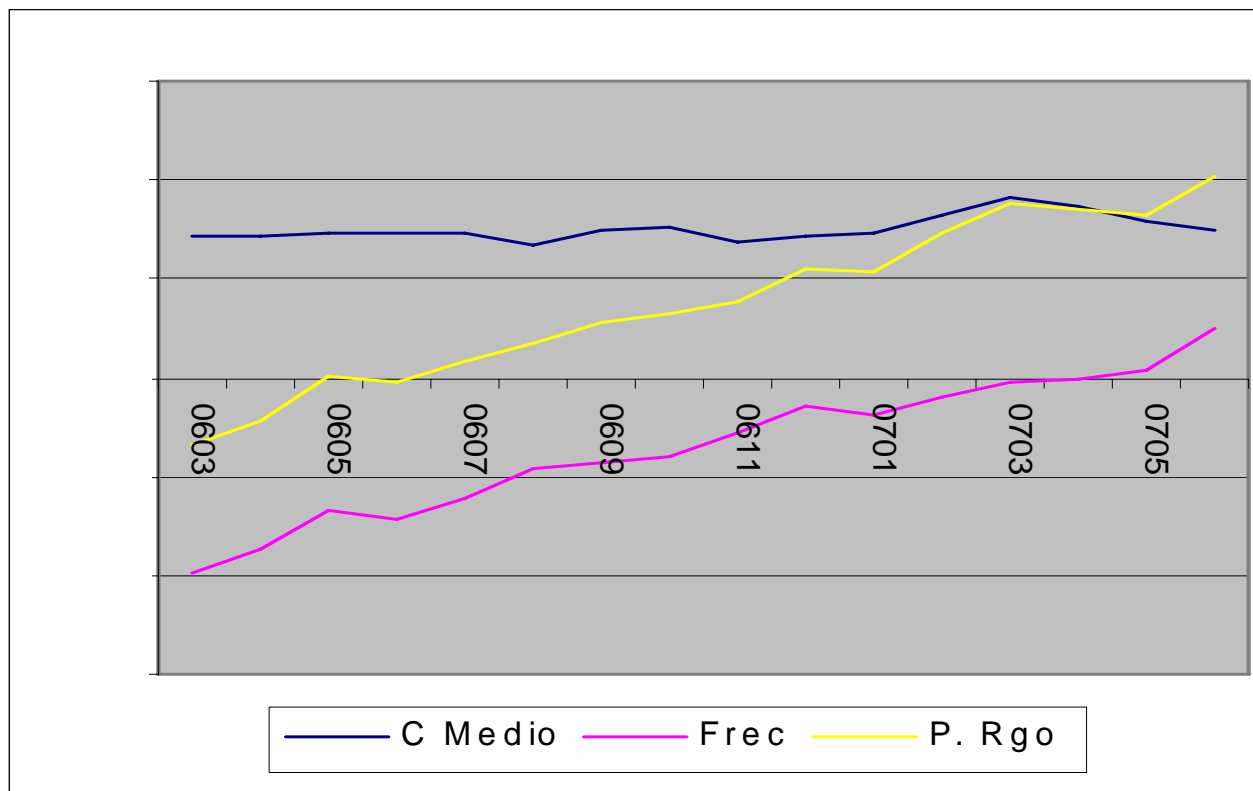
Alargamiento de los siniestros: En solo en 2.5 años los gastos erogados después de tres meses de ocurrido el siniestro se han incrementado un 24%



Frecuencia y severidad, medibles no proyectables

Tendencia

El costo medio de las consultas médicas se mantiene mientras se incrementa su frecuencia:



Segmentación y desalineación

Un mercado muy segmentado

Un producto no diferenciado

Incentivos desalineados

Diferentes mercados, con diferentes necesidades requieren de diferentes productos



Los seguros privados de salud...

Una Majamama

en



Un Kilombo

en



Un Despelote

en



Un Merequetengue

en



Un Reto

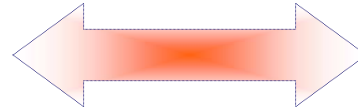
en



Dos conceptos fundamentales . . .

Gastos Médicos Mayores

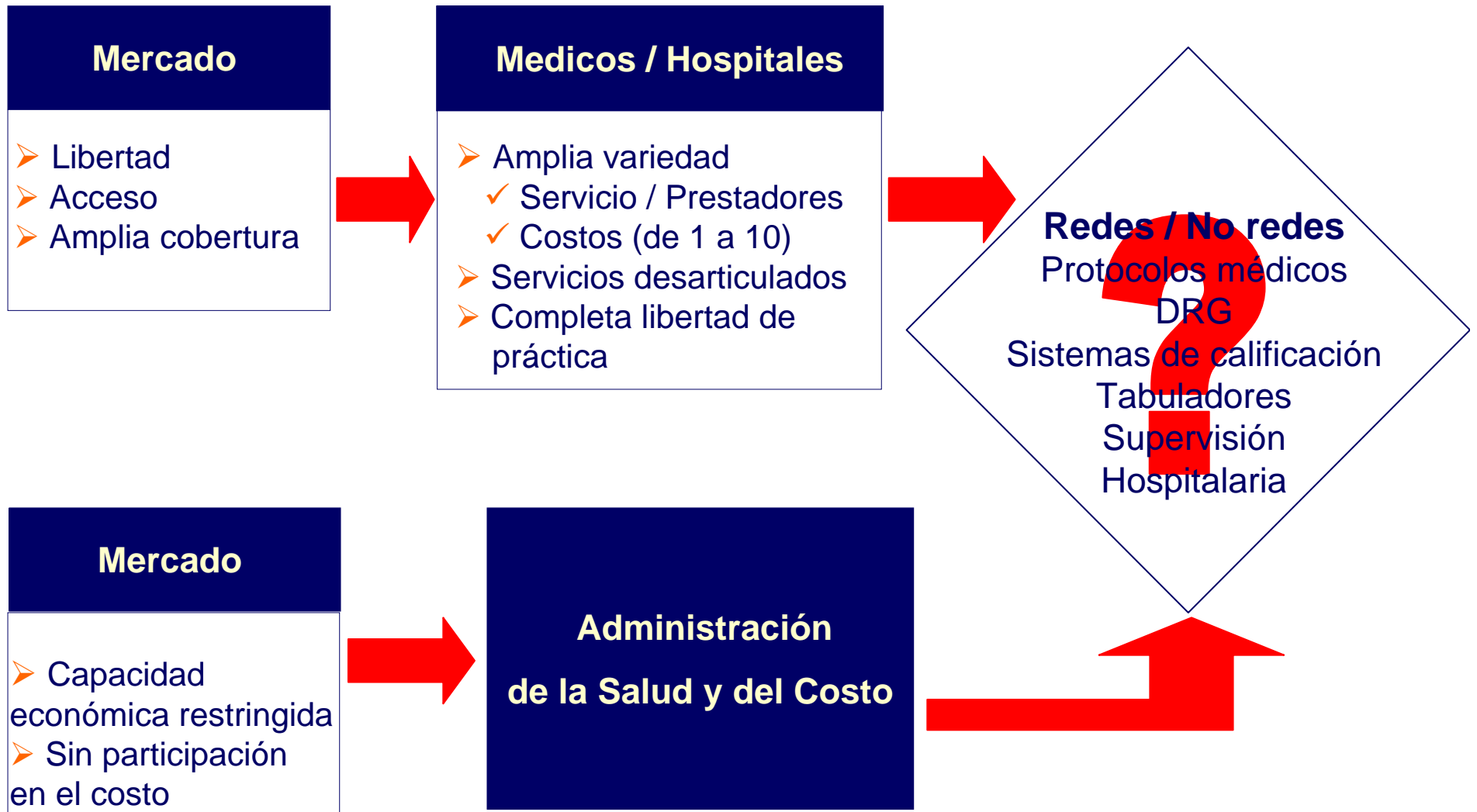
- Libertad
- Acceso ilimitado
- Cobertura definida
- Indemnizatorio
- No hay administración de la salud
- No hay administración del costo
- No hay prevención
- El asegurado debe tener participación en el costo
- Mayor costo de prima



Salud (ISES)

- Acceso dirigido
- Hay administración de la salud
- Hay administración del costo
- Hay prevención
- El asegurado tiene un costo fijo por utilización (copago)
- Menor costo de prima

La mezcla, un esquema con contradicciones



Elementos irreconciliables

Mercado	Producto	Médicos y Hospitales
<ul style="list-style-type: none">✓ Libertad de decisión y bajo costo✓ Cobertura ilimitada y bajo costo✓ Amplio Acceso y bajo costo✓ Beneficios por prevención sin administración de la salud y acceso ilimitado✓ Libertad de decisión con administración del costo de la salud✓ Libre acceso con administración de la salud	<ul style="list-style-type: none">✓ Redes abiertas ¿?✓ Redes sin administración de costos✓ Redes sin administración de la salud✓ Control de costos en Redes abiertas sin participación del asegurado✓ Coberturas vitalicias accesibles (tipo Vida) con esquemas de aseguramiento anuales (tipo Daños)	<ul style="list-style-type: none">✓ Libertad con volumen✓ Volumen sin administración y seguimiento✓ Libertad de práctica sin consecuencias 

Cómo resolver el crucigrama

- Reconocer en donde estamos
- Decidir a donde ir, eliminando las inconsistencias o contradicciones.

**Diseñar productos de acuerdo
a los mercados y a las
realidades del sector Salud**

Productos de indemnización

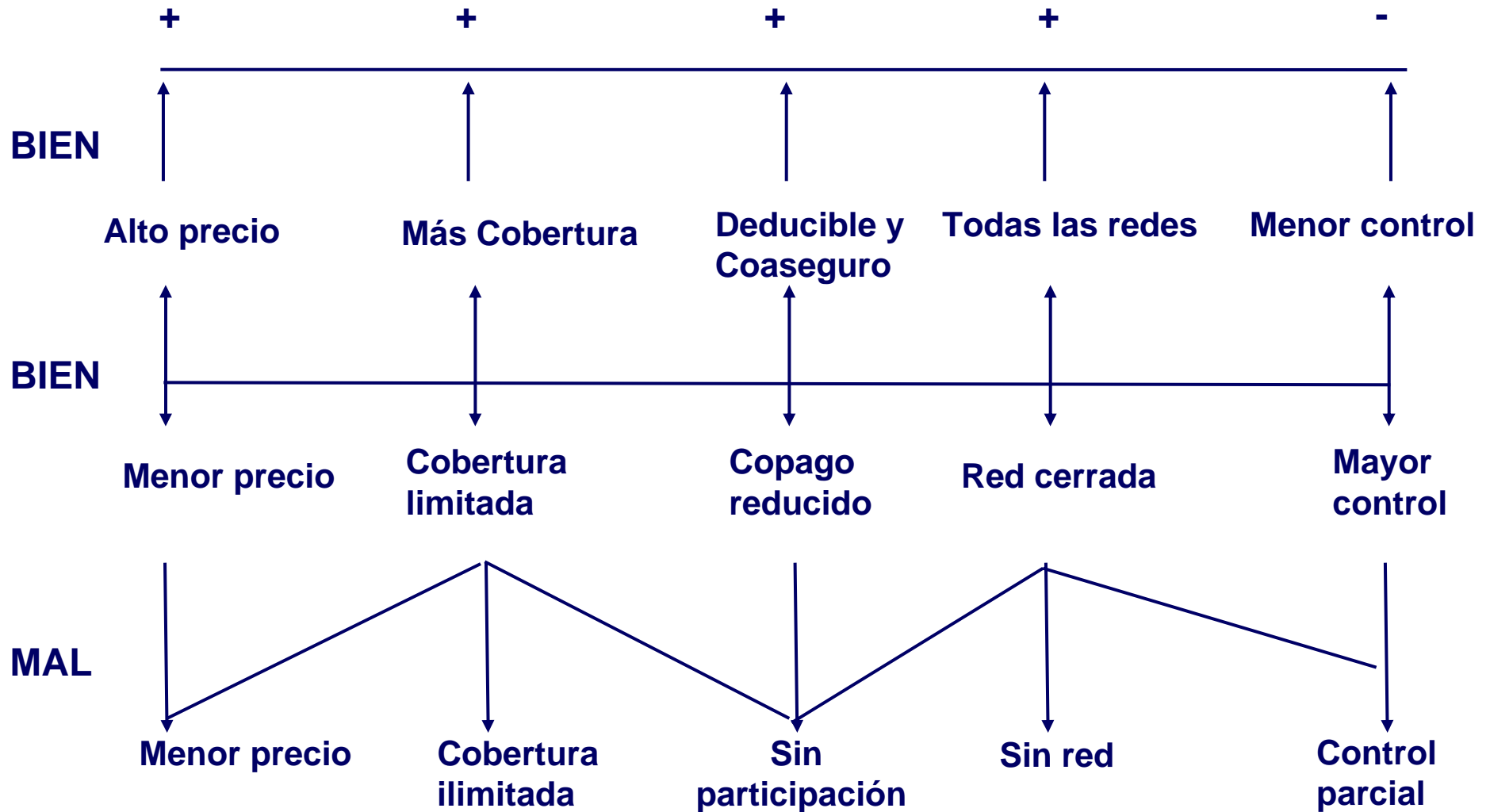
- No Red
- Libertad
- Coberturas a riesgos nombrados
- Alto costo

Productos de administración

- Red Cerrada
- Direccionamiento
- Coberturas amplias todo riesgo
- Bajo costo



Alineación el reto.....



Hacia donde vamos...

**Redefinición del rol de clientes,
Hospitales, Médicos y
Aseguradoras de acuerdo a las
opciones seleccionadas**

MUCHAS GRACIAS

Antonio Fernández